

7

HEURES

À partir
de 242 €

Journée du jeudi 16 octobre 2025

BRIDGE COLLÉ CANTILEVER : UNE RECHERCHE D'ÉQUILIBRE



Disciplines abordées : dentisterie adhésive, esthétique, restauratrice ; prothèse fixée, occlusodontie, parodontie, chirurgie mucco-gingivale.

Format : présentiel

Durée : 7 heures

Date : 16 octobre 2025

Horaires : 9 h – 17 h

Lieu : Espace Saint-Martin

199 bis, rue Saint-Martin 75003 Paris

Publics concernés : omnipraticiens.

Nombre de participants : jusqu'à 350.

OBJECTIFS PÉDAGOGIQUES

- Maîtriser les protocoles opératoires de réalisation du bridge collé cantilever ;
- Comprendre les principes biomécaniques du bridge collé ;
- Analyser les risques et limites des indications du bridge collé cantilever ;
- Connaître les matériaux les plus adaptés ;
- Optimiser la préparation et le collage ;
- Gérer la temporisation ;
- Gérer le profil de l'intermédiaire de bridge ;
- Compenser le défaut ostéo-gingival au niveau de l'intermédiaire ;
- Gérer l'occlusion.

CONFÉRENCIERS



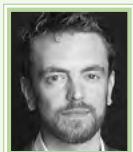
Anthony
Atlan



Grégoire
Chevallier



Franck
Decup



Maxime
Drossart



Philippe
François



Lise
Valtaud



PROGRAMME

- Le bridge collé cantilever antérieur.
- Maîtriser le collage du bridge cantilever.
- Quels profils pour l'intermédiaire de bridge ?
- Le bridge collé cantilever postérieur : une alternative innovante et fiable ?

MOYENS PÉDAGOGIQUES

Support projeté, livrets, formulaire d'évaluation.

RESPONSABLE SCIENTIFIQUE

Christophe Rignon-Bret

GROUPE DE TRAVAIL SOP

Véronique Pernet, Marc Roché, Bertrand Tervil.



→ Pour vous inscrire,
rendez-vous page 34 ou sur
www.sop.asso.fr