

13 MARS 2025 : GÉNÉRATION
SANS NOUVELLE CARIE / P. 16



RETROUVEZ LA SOP À L'ADF
2024 / P. 10



À LIRE : LA FABULEUSE
HISTOIRE DU SOURIRE / P. 6

CHRONIQUE : ON DIRAIT QUE
NOS MAINS PENSENT / P. 7

ZOOM CLINIQUE :
CAS D'OMNIPRATIQUE
(PARTIE II) / P. 8

N° 5
NOVEMBRE. 24
X f i

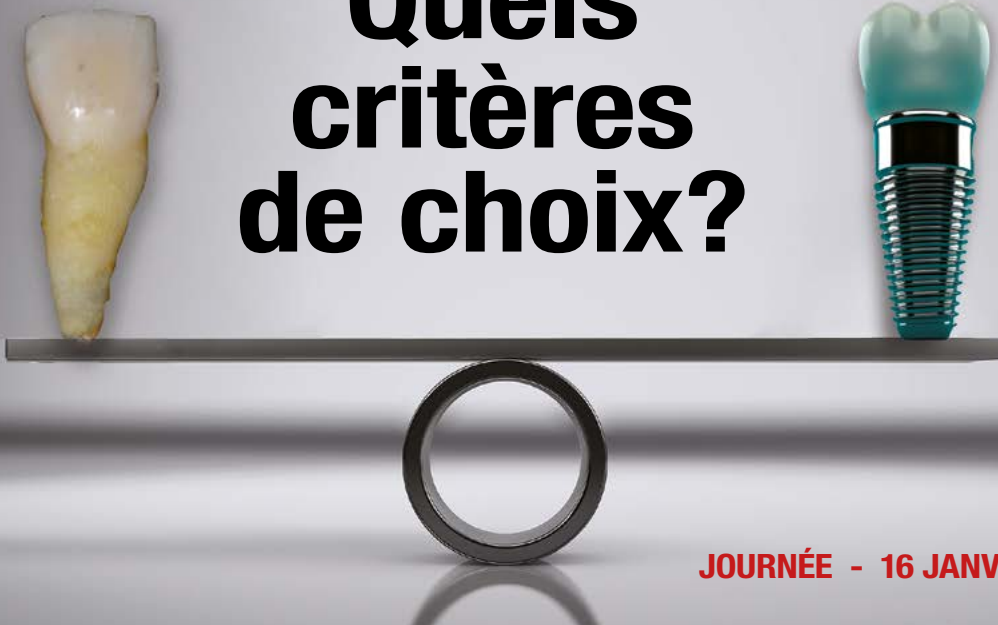
LE JOURNAL DE LA

SOP

SE FORMER
S'INFORMER

Secteur antérieur

DENT OU IMPLANT
Quels
critères
de choix?



JOURNÉE - 16 JANVIER 2025

RETROUVEZ TOUTES LES FORMATIONS SOP P. 13

www.sop.asso.fr

Optimisez vos workflows* par l'innovation



Endodontie

Chirurgie endodontique, traitement et retraitement canalaire précis et moins invasifs avec le workflow endodontie.

ACTEON® propose des solutions aux chirurgiens-dentistes et endodontistes pour réaliser des actes à la fois précis, efficaces et peu invasifs : des gammes uniques d'inserts ultrasoniques et d'instrumentation manuelle, et des appareils d'imagerie de haute qualité assurant le succès thérapeutique du diagnostic au suivi de chaque procédure.



 **acteon**

17, avenue Gustave Eiffel ■ Zone Industrielle du Phare ■ 33700 MERIGNAC ■ FRANCE
Tel. +33 (0) 556 340 607 ■ Fax. +33 (0) 556 349 292 ■ info@acteongroup.com

*Etapes cliniques
Dispositifs médicaux, consultez les notices ou les étiquetages spécifiques à chacun pour plus d'information.



Un régime de surveillance administrative de notre profession coûteux et inquisitorial

Point de vue

Lorsque la Cour des comptes recommande « *la suppression de l'obligation de DPC au profit de la certification périodique* », comme le titrait un article du *Quotidien du médecin* du 26 septembre, on peut considérer que la Cour cible par son enquête l'aspect financement de la formation continue en médecine, du point de vue du payeur ⁽¹⁾. De notre point de vue, cet avis augure, non de la suppression du DPC, car le contrôle ira toujours plus loin, mais de l'intégration du DPC dans la certification périodique sous ce nouveau vocable. Quid alors du financement ? L'article du *Quotidien* rapporte ensuite qu'avant d'en arriver à cette recommandation, l'enquête de la Cour met en cause la crédibilité des formations hors-DPC, veut agir contre l'influence de l'industrie pharmaceutique et dénonce le manque d'implication de l'Ordre.

L'intérêt de l'article ne réside donc pas tant dans son contenu, banal et convenu de notre point de vue, que dans les réactions qu'il a suscitées via son courrier des lecteurs. Ceux-ci y contestent la légitimité de la Cour des comptes à parler de formation des médecins, stigmatisent la complexité du système DPC, reprochent une sur-réaction des pouvoirs publics quasi obsessionnelle vis-à-vis du lobby pharmaceutique et, surtout, soulignent l'effet destructeur du DPC sur le tissu associatif fait de structures locales qui assuraient une formation continue de proximité.

Notre point de vue de société scientifique, pour vivre la situation au quotidien, rejoint d'assez près les réactions de nos confrères médecins. La SOP a subi depuis vingt ans tous les tâtonnements de gouvernements à la vue courte. Après le CNFCO mort-né, un régime de surveillance administrative de notre profession, coûteux pour le budget de l'État et quasi inquisitorial, a été mis en place avec le DPC. Sa manne a eu pour effet de créer un marché de la formation investi par de nouveaux acteurs issus d'écoles de commerce ouvrant souvent à des parodies de formation.

De par cette absence de vue à long terme, force est de constater que le DPC, créé pour favoriser la formation continue et l'amélioration des pratiques, a aussi engendré des effets pervers catastrophiques. À moins, bien sûr, que les cyniques qui nous gouvernent aient lu Sophocle ⁽²⁾ et que l'argent du DPC constitue, en réalité, un moyen de casser le fondement de nos professions en laissant préempter nos savoirs par des structures d'éthique marchande supposées plus contrôlables.

Marc Roché, président de la SOP

(1) Rapport de la Cour des comptes - *La formation continue des médecins*, 25 septembre 2024. www.ccomptes.fr/fr/publications/la-formation-continue-des-medecins

2. « *Chez les humains on n'a jamais produit d'invention plus néfaste que l'argent. L'argent détruit les cités comme le reste...* » Sophocle – *Antigone*.



Découvrez Primescan® 2

Soutenu par DS Core®¹

Le premier scanner intra-oral Cloud-native²

Synonyme de simplicité et de polyvalence, ce scanner intra-oral sans fil, directement connecté au Cloud, vous permet de développer l'activité de votre cabinet et de prodiguer des soins de qualité à vos patients.

Connexion au Cloud

Scannez où et quand vous le souhaitez à l'aide de tout type d'appareil connecté à Internet.

Design ergonomique

Solution sans fil et embout redessiné pour plus de confort au quotidien.



Allez encore plus loin dans la dentisterie numérique au service du patient.

Découvrez-en plus sur la solution DS Core et sur son utilisation avec Primescan 2 en scannant ce QR Code ou connectez-vous sur r2.dscores.com.

ADF 2024
STAND
2L05

¹ Primescan 2 requiert un abonnement payant minimum à DS Core, cf. conditions générales de vente DS Core.

² Cloud-native : connexion et transmission des données directement au Cloud.

Dispositif médical pour soins dentaires, réservé aux professionnels de santé, non remboursé par les organismes d'assurance maladie au titre de la LPP. Lisez attentivement les instructions figurant dans la notice avant utilisation. Primescan 2. Indication du produit : scanner intra-oral qui enregistre et génère des images numériques et des données d'impression à usage dentaire. Fabricant : Sirona Dental Systems GmbH, Fabrikstraße 31, 64625 Bensheim, Germany. Classe : I. Rev. : 06/2024.

SOMMAIRE

JOURNAL DE LA SOP

LE MAGSOP

6-10



LES ACTUALITÉS

6 LA VOD DU MOIS : ÉDENTEMENT ANTÉRIEUR

7 EXERCER EN 2024 : MODE D'EMPLOI

10 ADF 2024 : SOIGNER SEREINEMENT LES ENFANTS

6-9



LES CHRONIQUES

6 À LIRE : LA FABULEUSE HISTOIRE DU SOURIRE,
PAR ISABELLE BUCHET

7 CHRONIQUE DE FAUTEUIL : ON DIRAIT QUE NOS
MAINS PENSENT, PAR VALÉRIE TRAVERT

8 ZOOM CLINIQUE : CAS D'OMNIPRATIQUE (PARTIE II :
DENTISTERIE RESTAURATRICE), PAR PHU CAT PHAN

LES FORMATIONSSOP

RETROUVEZ TOUTES NOS FORMATIONS / **P. 13**



Société odontologique de Paris 6, rue Jean-Hugues, 75116 Paris – Tél.: 01 42 09 29 13

Tirage et diffusion: 40000 exemplaires Abonnement 1 an (8 numéros): 10 euros Prix au numéro: 1,55 euro

Rédacteur en chef: Charley Provoost Rédacteur en chef adjoint: Gérard Mandel

Directeur de la publication: Marc Roché Comité éditorial: Meyer Fitoussi, Philippe Milcent, Catherine Akari.

Conception, réalisation: Texto Éditions, Création: Ewa Biejat, Maquette: Fabrice Roux

Photos: DR: pp. 1, 3, 5, 6, 7, 8, 9, 10, 11, 13, 14, 15, 16, 17, 21, 23, 26, 27. Shutterstock: pp. 1, 13, 16.

Internet: www.sop.asso.fr Secrétariat: secretariat@sop.asso.fr ISSN: 1285-3933

Régie publicitaire: Catherine Akari: 01 42 09 29 13

Impression: Imprimerie Léonce Deprez – Zone industrielle – 62620 Ruitz

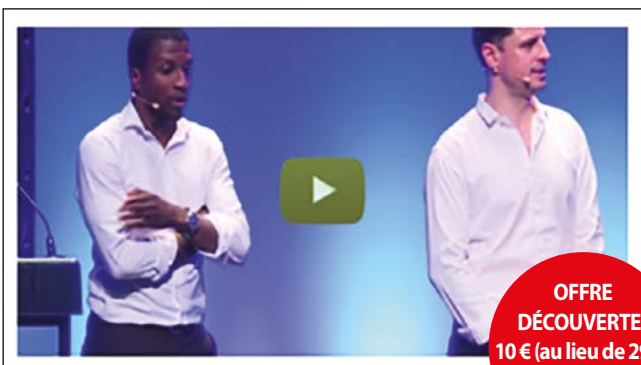


**LA CERTIFICATION QUALITÉ
A ÉTÉ DÉLIVRÉE AU TITRE
D'ACTION SUIVANTE :
ACTIONS DE FORMATION**

LA VOD DU MOIS

Édentement antérieur - Approche moderne : mise en œuvre des bridges collés

Florent Trevelo, Alex Dagba



En écho au zoom clinique proposé dans ce numéro du JSOP (pp. 8-9), vous pouvez approfondir cette thématique en visionnant notre VOD « L'édentement antérieur : approche moderne et mise en œuvre clinique des bridges collés ». Cette VOD restitue la conférence du binôme Florent Trevelo et Alex Dagba. Deux voix consensuelles à quelques détails près qui proposent un point complet, clinique et pratique, sur le bridge cantilever antérieur. La VOD comprend une séance de questions/réponses entre les conférenciers et les praticiens. ▀



Durée : 1 h 30 - Accès : 180 jours/Location : 29 €.

<https://www.sop.asso.fr/produit/776>



À LIRE

Un ouvrage passionnant et réjouissant

Cet ouvrage, remarquablement documenté et iconographié, instruira et réjouira en premier lieu les odontologues cliniciens, le chapitre I étant consacré à l'anatomie du sourire et ses 53 muscles. Un autre l'est à la physiognomonie et la dentogénique, pour lier les corrections du sourire visant à la personnalité du patient. Les psychologues y trouveront un sourire comme organisateur psychique, participant à l'histoire de chacun. Cet ouvrage s'adresse aussi aux enseignants-chercheurs et aux paléanthropologues, du fait de l'aspect évolutif de la morphologie cranio-faciale et des dentitions. Côté philosophie, l'auteur nous donne à réfléchir sur le Beau, sa logique et son irrationnalité, en appelant aux sources de la philosophie de l'esthétique. Les amateurs d'histoire de l'art, quant à eux, se délecteront d'une généalogie allant du sourire grec à celui de Maryline, en passant par ceux de la Joconde et des portraits d'Élisabeth Vigée-Lebrun. Enfin, les férus de littérature et de sociologie apprécieront la sémantique du sourire et des pages abordant le « sourire masque ou émotion ». Gageons que ce recueil, fruit d'années de recherche, redonnera à chacun, professionnel ou non, le sourire qui lui est propre. ▀

Isabelle BUCHET



Marc-Gérald Choukroun,
La fabuleuse histoire du sourire,
éd. Librairie Garancière,
75 euros,
303 pages.

Exercer en 2024 : mode d'emploi

Il reste quelques places pour participer à notre formation approfondie d'une journée : « Exercer en 2024 : libéral ou salarié ? » Cette formation, à destination des praticiens mais aussi des étudiants, a pour ambition d'éclairer le choix entre exercice libéral et salariat, au regard des contraintes juridiques et fiscales actuelles.

Retrouver toutes les informations en p. 22 de ce numéro et sur : www.sop.asso.fr

CHRONIQUE DE FAUTEUIL



On dirait que nos mains pensent

Sur le fronton du Trocadéro, à Paris, on peut lire cette citation de Paul Valéry : « *Dans ces murs voués aux merveilles, j'accueille et je garde les ouvrages de la main prodigieuse de l'artiste, égale et rivale de sa pensée, l'une n'est rien sans l'autre* ». Nous exerçons un métier où l'intégrité des mains est essentielle. Nous partageons cela avec les artisans, les artistes (les pianistes, les sculpteurs, les peintres), ou encore, osons-le, avec les hommes du sacré qui bénissent leurs fidèles. Nos mains sont nos outils, c'est entendu. Mais elles sont d'abord la partie la plus spirituelle de notre corps. C'est avec elles que nous saluons et créons le premier lien avec l'autre, c'est par elles que nous agissons. Nos mains sollicitent notre esprit, l'entraînent. Et puis oui, nos mains, compagnes inlassables, font leur besogne au quotidien. L'une tient le miroir tandis que l'autre actionne la turbine, le manche du bistouri, la caméra optique, la lampe à photopolymériser. Dans la bouche de nos patients, elles exécutent des gestes précis, rigoureux et, pour beaucoup de leurs propriétaires dentistes, des gestes inscrits dans l'excellence d'une pratique médicale. Nos mains sont actions. Elles créent et, parfois, on dirait qu'elles pensent. Au repos, le long du corps ou posées sur la table, l'instinct et la volonté de l'action méditent en elles. On peut deviner le geste qu'elles vont faire. Quelles merveilleuses alliées, quelles amies intimes ! Sachons les apprécier au plus profond de notre être pour leur force et leur grâce.



Les petits bonheurs, les doutes et parfois les affres d'un exercice au quotidien en pratique généraliste vus par Valérie Travert, omnipraticienne.

ZOOM CLINIQUE

Pages réalisées sous la direction éditoriale du D^r Mathilde Jalladaud

Cas d'omnipratique (partie II : dentisterie restauratrice)

Dr Phu Cat PHAN, exercice libéral orienté vers l'orthodontie

Cet article s'inscrit dans la continuité de celui paru dans le JSOP n° 4 daté septembre-octobre 2024. Le traitement orthodontique est terminé [Fig. 1, 2, 3]. La patiente est réadressée à son omnipraticien pour le remplacement de 12 et la stratification composite sur 22 riziforme.

Bilan avant dépose des brackets

Le praticien vérifie cliniquement et radiographiquement que l'incisive centrale (11) est saine. Il vérifie également d'une part que le traitement d'orthodontie a respecté la symétrie avec la controlatérale (22), le rapport esthétique avec les dents adjacentes (IC = 1,5 x IL), et le surplomb qui doit être compris entre 1,5 et 2 mm. D'autre part, il vérifie l'occlusion et l'épaisseur laissée au futur bridge. Il ne doit pas y avoir d'occlusion statique sur les incisives centrales (béance de 1 à 1,5 mm). Nous recherchons une fonction canine en diduction.

Réalisation du bridge cantilever (par D^r Chung Maxime)

• Préparation et empreinte [Fig. 4]

La préparation de la surface palatine est effectuée avec :

1/ Une fraise boule pour le calibrage de l'épaisseur de préparation, environ 1 mm de profondeur en fonction du surplomb, l'objectif étant d'obtenir au moins 2 mm de céramique.

2/ Une fraise ogivale à bout arrondi pour la réduction du cingulum à la profondeur calibrée.

3/ Une fraise congé à bout rond pour obtenir des lignes de transition périphériques douces (diamètre 018 ou 021).



Fig. 1 : Vue occlusale maxillaire, à la fin du traitement orthodontique.



Fig. 2 : Vue intrabuccale droite, classe 1.



Fig. 3 : Vue intrabuccale gauche, classe 1.



Fig. 4 : Préparation de la face palatine de 11.

• Contrôle de la préparation [Fig. 4]

La limite cervicale doit être supra gingivale et doit rester dans l'émail. La surface de préparation finale occupe environ deux tiers de la surface palatine. Une petite « boîte » distale est réalisée pour augmenter la volume de la connexion.

• Empreinte (numérique possible)

La teinte est prise avec des photographies. Le matériau choisi pour le bridge est le disilicate de lithium (Emax, Ivoclar) pour sa valeur d'adhésion et son rapport favorable résistance mécanique / rendu esthétique [Fig. 5].

• Essayage

Vérifier la teinte, la forme, l'ajustement, la stabilité et l'occlusion. En statique, proscrire tout contact sur le joint. En propulsion, des contacts légers sur les incisives centrales sont acceptables. En diduction, privilégier une fonction canine. Une clé de positionnement peut être utilisée à condition d'être rigide.

• Pose [Fig. 6, 7 et 10]

Le collage est effectué avec une résine à prise dual. Après l'application, le praticien flashe trois secondes, puis élimine les excès, avec une sonde et/ou du fil dentaire, puis photopolymérise. L'occlusion est immédiatement contrôlée, puis le polissage réalisé. Un contrôle différé peut aussi être proposé deux semaines après la pose.

• Aménagement parodontal

Selon les cas, un aménagement parodontal peut être envisagé, notamment dans les cas d'agénésie où l'on note ou l'on note souvent une concavité vestibulaire. Si le patient a une exigence esthétique forte, une greffe de conjonctif peut être envisagée. Il faudra alors

prévoir une solution de temporisation au pontique ovoïde. À l'inverse, chez les patients avec un volume de gencive kératinisée satisfaisant, l'intégration esthétique sera améliorée par la cicatrization d'une gingivoplastie guidée par le pontique.



Fig. 5 : Bridge Cantilever sur son modèle.



Fig. 6 : Bridge Cantilever collé et stratification composite sur 22 réalisée.



Fig. 7 : Vue occlusale en fin de traitement.



Fig. 8 : Fil de cotention mandibulaire.

• Maturation

Chez le patient jeune, il faut prévenir de la maturation incomplète des tissus et du risque d'avoir à reprendre le traitement à l'âge adulte en fonction des exigences esthétiques du patient.

Réalisation de la stratification composite de 22 (par Dr Chung Maxime)

- Empreinte et wax up
Une empreinte numérique est réalisée et un wax up imprimé est demandé.
- Coronoplasties [Fig. 6, 7 et 9]

Le choix se porte sur le composite HRi qui est stratifié:

- Teinte UE1 (émail) en mur palatin avec clé en silicone à partir du wax up validée esthétiquement;
- Murs proximaux avec matrice pré-courbée Palodent;
- Corps UD2 pour imiter la dentine;
- Fine couche de UE1 en vestibulaire;
- Polissage.

En fin de traitement, la contention orthodontique se fait à l'aide d'un fil de contention collé à la mandibule [Fig. 8] et d'une gouttière de contention au maxillaire.

Conclusion

Les résultats sont très satisfaisants, tant d'un point de vue orthodontique, avec les objectifs occlusaux, de fermeture des espaces, d'obtention de la classe I, et du recentrage du milieu interincisif maxillaire afin que celui-ci corresponde avec le milieu mandibulaire, que d'un point de vue esthétique, le bridge et le composite étant bien intégrés dans la denture. Concernant le visage, il y a une amélioration esthétique du fait de l'augmentation de la dimension verticale et de l'étagage inférieur de la face, mais aussi de la ligne bicommissurale qui devient plus rectiligne. Le sourire bénéficie d'une meilleure exposition dentaire [Fig. 11].



Fig. 9 : Vues intrabucales côté gauche Avant/Après stratification composite sur 22.



Fig. 10 : Vues intrabucales côté droit Avant/Après collage bridge Cantilever en remplacement de 12.



Fig. 11 : L'étagage inférieur avant et après le traitement ODF, et après la réhabilitation prothétique.

ADF 2024

Omnipratique : soigner les enfants

« **A**border sereinement et optimiser les soins des jeunes patients en omnipratique ». Pour le congrès annuel de l'ADF, la SOP revient avec une séance très pratique, qui se tiendra le 28 novembre à 14 heures (code: C44). Les objectifs, qui intéresseront largement nos confrères omnipraticiens mais également tous les chirurgiens-dentistes amenés à soigner un jeune public : prendre sereinement en charge l'enfant jusqu'à l'anesthésie, réaliser les soins les plus adaptés dans les meilleures conditions, et enfin apprendre à optimiser l'environnement matériel et humain aux soins du jeune patient.

Depuis plusieurs années, l'intérêt pour l'odontologie pédiatrique ne se dément pas ; les nombreuses avancées technologiques, une meilleure gestion des problématiques liées à la douleur et à l'anxiété permettent aujourd'hui de soigner un enfant dans des conditions optimales de qualité de soins et de confort. Nombre de

jeunes confrères s'installent ainsi dans un exercice exclusif de l'odontologie pédiatrique. Cependant, l'omnipraticien demeure le praticien de premier recours chez l'enfant : cette conférence entend démontrer qu'il est en capacité de prendre en charge sans stress un jeune public. Sous la supervision scientifique d'Ishai Sitbon, Anne-Espérance Godlewski (omnipraticienne), Arabelle Vanderzwalme-Gouvernaire et Amélie Reibel (pratique orientée en odontologie pédiatrique) animeront une conférence partant des problématiques rencontrées en omnipratique pour donner aux praticiens les clés d'une prise en charge sereine, simple et efficace de l'enfant au cabinet dentaire dès la première consultation. Nos trois conférencières aborderont ainsi l'adaptation du cabinet, l'examen clinique, mais aussi la pratique de l'anesthésie chez l'enfant, ou encore la gestion des situations d'urgence, qui peut constituer un vrai défi (entre autres). ▀

Venez nous rencontrer à l'ADF

Pendant le congrès de l'ADF 2024, retrouvez les administrateurs et l'équipe de la SOP sur le stand 1M18. Au programme cette année : des microconférences et des échanges autour de nos formations.



17 – 27 avril 2025 VOYAGE CONGRÈS ÎLE MAURICE

Réservez
vos dates
Nouveau lieu
Nouvel
hôtel !

TRANSPORT

ALLER

Jeudi 17 avril - 16h20
Vol Air Mauritius MK015
(arrivée à Maurice :
05h35 le 18 avril)

RETOUR

Samedi 26 avril - 22h45
Vol Air Mauritius MK014
(arrivée à Paris :
08h35 le 27 avril)
*Transferts privés
Hôtel-Aéroport
en bus avec assistance
du groupe*



VOTRE SÉJOUR AU TROU AUX BICHES BEACHCOMBER GOLF RESORT & SPA

- Une longue plage de sable fin,
- Un lagon aux eaux cristallines,
- Un jardin tropical de 35 hectares,
- 6 restaurants raffinés :
Le Trou aux Biches 5 étoiles-luxe
offre un cadre d'exception
aux visiteurs et congressistes.
- 8 nuits en Junior Suite en demi-pension
(petits-déjeuners & dîners) :

Chambre double : 4900 €/pers

Chambre individuelle : 6250 €/pers

DROITS D'INSCRIPTION AU CONGRÈS

(HORS TRANSPORT ET HÔTELLERIE)

Adhérents SOP : Congressistes : 795 €

Accompagnants et enfants
de plus de 15 ans : 675 €

Non-adhérents : Congressistes : 895 €

Accompagnants et enfants
de plus de 15 ans : 775 €.

Participants hors voyage
(programme scientifique uniquement) :

Membres SOP : 995 €

Non-membres : 1 125 €

Prix garantis jusqu'au 6 janvier 2025.

RENSEIGNEMENTS ET INSCRIPTION
Incen'Travel Conseil - Valérie Bérés
0609905375

FORMULES PACK

Profitez de programmes
qualitatifs et adaptés
à vos attentes

Inscrivez-
vous
vite !

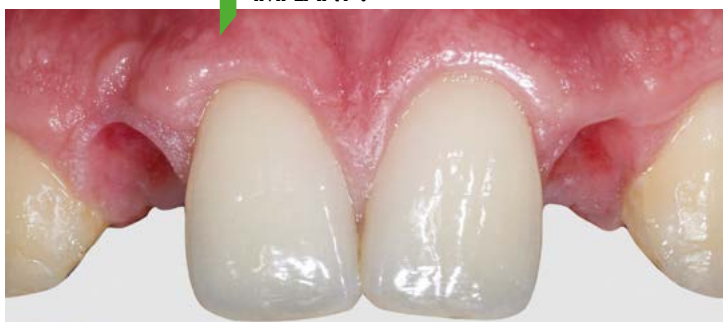
Packs 2, 3, 4
ou 5 journées à
la SOP,
plus je me
forme, moins
cela me coûte.

PROGRAMME

FORMATIONS SOP

14 - 17 LES JOURNÉES

14 16 JANVIER 2025 - TRAITEMENT
DU SECTEUR ANTÉRIEUR: DENT OU
IMPLANT ?



16 13 MARS 2025 - GÉNÉRATION SANS
NOUVELLE CARIE - 3-24 ANS



19 - 26 LES FORMATIONS APPROFONDIES

- 19** CESSION, TRANSMISSION DU CABINET, RETRAITE (3 HEURES)
- 19** CONE BEAM ET TRANSITION NUMÉRIQUE (3 JOURS)
- 20** DENTISTERIE ESTHÉTIQUE (11 JOURS)
- 20** DERMATOLOGIE BUCCALE (5 JOURS)
- 21** ENDODONTIE (10 JOURS)
- 22** EXERCER EN 2024 : LIBÉRAL OU SALARIÉ ? (1 JOUR)
- 22** HYPNOSE (9 JOURS)
- 23** LASER (2 JOURS)
- 24** OCCLUSODONTIE (8 JOURS)
- 25** ODONTOLOGIE PÉDIATRIQUE (8 JOURS)
- 25** PRÉPARER SA RETRAITE (1 JOUR)
- 26** VALORISATION, CESSION DU CABINET (1 JOUR)

27 - 31 LES DPC

- 27 DPC** - CHIRURGIE PLASTIQUE PARODONTALE ET PÉRI-IMPLANTAIRE (3 JOURS)
- 28 DPC** - CÔNE BEAM ET TRANSITION NUMÉRIQUE (1 JOUR)
- 28 DPC** - DÉPISTAGE ET PRISE EN CHARGE PRÉCOCE DES DYSFONCTIONS ET DYSMORPHOSES DE L'APPAREIL MANDUCATEUR (1 JOUR)
- 29 DPC** - DIAGNOSTIC, PRÉVENTION, TRAITEMENT DES LÉSIONS MUQUEUSES DE LA CAVITÉ ORALE (2 JOURS)
- 30 DPC** - DIAGNOSTIC, TRAITEMENTS ENDODONTIQUES, PROTOCOLES CLINIQUES (1 JOUR)
- 30 DPC** - PRISE EN CHARGE DES ÉROSIONS ET USURES (2 JOURS)
- 31 DPC** - MALADIES PÉRI-IMPLANTAIRE : DIAGNOSTIC ET PRÉVENTION (2 JOURS)

Journée du jeudi 16 janvier 2025

À partir de
242 €

TRAITEMENT DU SECTEUR ANTÉRIEUR: DENT OU IMPLANT. SIMPLIFIER LES PROTOCOLES

Disciplines abordées :

prothèse, chirurgie, implantologie,
biologie.

Format : présentiel.

Durée : 7 heures

Date : 16 janvier 2025

Horaires : 9h – 17 h 30

Lieu : Espace Saint-Martin –

199 bis, rue Saint-Martin
75003 Paris

Public concerné : praticiens en
exercice, étudiants en 6^e année,
internes.

Nombre de participants : jusqu'à 350.



OBJECTIFS PÉDAGOGIQUES

- Comprendre l'importance du profil d'émergence;
- Évaluer les tissus parodontaux;
- Choisir le support prothétique adéquat;
- Obtenir une bonne architecture des tissus mous.

CONFÉRENCIER



Serge
Armand

PROGRAMME

- Traitement du secteur antérieur : dent ou implant, que choisir ?
- Profil d'émergence sur dent naturelle ;
- Profil d'émergence en implantologie ;
- L'espace biologique sur la dent ;
- L'espace biologique en implantologie.

MOYENS PÉDAGOGIQUES

- Cas cliniques sur support projeté ;
- Livret distribué aux participants ;
- Formulaires d'évaluation ;
- QCM ante et post conférences.

RESPONSABLE SCIENTIFIQUE

Marc Roché.

GROUPE DE TRAVAIL

Kinz Bayet, Gérard Mandel, Ishaï Sitbon.

**L'INTERVIEW**

Ishaï Sitbon,
groupe de travail SOP

Vous êtes membre du groupe de travail de la Journée SOP posant la question « dent ou implant ? ». Pourquoi le choix d'un conférencier unique pour y répondre ?

Parce que le P^r Serge Armand, que personne ne présente plus, exerce certes exclusivement l'implantologie, mais se revendique en même temps « parodontiste viscéral ». Il a été, à leurs débuts, un pionnier des restaurations « mini-invasives », et en reste aujourd'hui un fervent défenseur. Serge Armand, c'est un double regard – unique, et complet – fruit de son parcours : la préservation maximale de l'organe dentaire permise par le gradient thérapeutique et la parodontie, d'une part, et sa spécialisation, tardive, en implantologie, d'autre part. Qui, mieux que lui, peut répondre en toute objectivité à la question « dent ou implant » ?

Pourquoi le choix de ce thème ?

L'idée, évidente pour certains, est de conserver la dent fonctionnelle autant que faire se peut. Mais où fixer la limite ? Pour éclairer le choix du praticien entre restauration dento-portée ou implanto-portée, il existe des critères à évaluer et maîtriser, notamment « l'espace biologique ». Serge Armand va remettre l'église au centre du village et exposer aux omnipraticiens, aux parodontistes ou aux implantologistes comment l'analyse a priori de ces éléments va conditionner la réussite de la restauration, quelle qu'elle soit. Choisir la dent, quand on est en capacité de la préserver, reste la meilleure option, surtout pour une « dent du sourire ». C'est d'ailleurs le principal défi du secteur antérieur : l'aspect esthétique y est au moins aussi important que la fonction.

Le mot de la fin ?

Cette journée est l'occasion de profiter de la transmission d'une expérience longue, riche d'une évolution sur un spectre large, et éminemment pointue dans le domaine de l'implantologie. Pragmatique, notre conférencier, bien que spécialiste, a conscience des limites de l'implantologie et a cherché, tout au long de sa carrière, à toujours adopter la solution la plus proche des besoins – physiologiques et psychiques – du patient. De ce point de vue, d'ailleurs, l'importance de l'échange avec le patient sera un thème largement traité. Serge Armand expliquera en effet aux praticiens qu'une partie de la réussite du traitement repose sur le point d'équilibre à trouver entre l'impact esthétique et psychologique lié à l'action sur une dent du sourire, les enjeux fonctionnels et les critères de pérennité.



→ Pour vous inscrire, rendez-vous page 34 ou sur www.sop.asso.fr

A partir de
242 €

Journée du jeudi 13 mars 2025

« GÉNÉRATION SANS NOUVELLE CARIE ? 3-24 ANS »

Disciplines abordées :
odontologie pédiatrique, prévention,
communication.

Format : présentiel.

Durée : 7 heures

Date : 13 mars 2025

Horaires : 9h – 17 h 30

Lieu : Espace Saint-Martin –
199 bis, rue Saint-Martin
75003 Paris

Public concerné : omnipraticiens.

Nombre de participants : jusqu'à 350.

OBJECTIFS PÉDAGOGIQUES

Donner aux omnipraticiens
les clés pour comprendre
et s'adapter aux nouvelles
exigences de prévention des
caries chez les jeunes :

- Comprendre les enjeux de la réforme "Génération sans carie" ;
- Maîtriser les stratégies de prévention adaptées à chaque tranche d'âge ;
- Intégrer les outils modernes de prévention ;
- Démythifier la prise en charge selon l'âge.



CONFÉRENCIERS



Anne-Charlotte
Bas



Pierre-Jean
Bérat



Élisabeth
Dursun



Mikhal
Haïk



Caroline
Leverd



Benoît
Perrier



L'INTERVIEW

Romain Jacq

Responsable scientifique
de la Journée

PROGRAMME

- Génération sans carie, impératif économique et de santé publique.
- La prise en charge préventive : diminuer les apports en sucre et renforcer la prévention.
- La prise en charge des maladies carieuses.

MOYENS PÉDAGOGIQUES

- Pour toutes les conférences : cas cliniques sur support projeté.
- Livret distribué aux participants ;
- Formulaire d'évaluation.

RESPONSABLE SCIENTIFIQUE

Romain Jacq

Pourquoi ce choix d'une Journée sur la prévention des « nouvelles » caries chez les 3-24 ans ?

L'Assurance maladie a imposé un objectif ambitieux à notre profession : « une génération sans carie 3-24 ans ». Cette initiative est principalement axée sur la prévention, mais également une revalorisation des soins sur ces patients. En effet, il est essentiel de traiter les lésions carieuses existantes afin d'éviter qu'elles ne s'aggravent ou ne récidivent. Cette Journée a pour but d'accompagner les omnipraticiens dans la prise en charge de ces jeunes patients, en leur fournissant les outils pour maîtriser les stratégies de prévention adaptées à chaque tranche d'âge. Il s'agira également de les inciter à adapter leurs pratiques de prévention, par exemple en modifiant leur approche de la fluoruration ou en intégrant une enquête alimentaire dès la première consultation.

Comment va s'articuler la journée ?

Nous commencerons par mettre en lumière les enjeux de santé publique liés au déploiement de cette campagne de lutte contre les lésions carieuses dans les générations 3-24 ans. Deux interventions traiteront ensuite la stratégie préventive en faisant un focus sur l'alimentation et une approche pragmatique de la prévention. Enfin, l'après-midi sera consacrée à l'adaptation de la prise en charge des patients à chaque tranche d'âge, d'un point de vue pratique et clinique. L'idée, je le répète, est de donner à nos confrères les clés pour faire à la fois de la prévention chez les plus jeunes mais aussi soigner précocement les lésions carieuses existantes : c'est cela, une génération sans nouvelle carie.

Quel sera le message essentiel de la Journée ?

Intégrer plus aisément une décision conventionnelle importante et optimiser sa prise en charge : voilà une autre manière de formuler l'objectif de cette journée. En effet, parfois, quand notre pratique doit se conformer à certaines décisions prises au plus haut niveau, cela peut être déroutant. Ici, nous allons simplifier l'approche pour les omnipraticiens, leur permettant d'être acteurs à part entière de ce dispositif auprès de ces publics.



→ Pour vous inscrire,
rendez-vous page 34 ou
sur www.sop.asso.fr



SYDEL

Gestion Privée

NOTRE OBJECTIF

**Maintenir
votre train
de vie tout
au long
de votre vie**



- Par la mise en place de solutions juridiques et fiscales
- Par des conférenciers formateurs spécialistes des chirurgiens-dentistes.

CONTACT ▶

gilles.hannoun@gmail.com - Tél.: 06 17 82 34 46

CESSION, TRANSMISSION DU CABINET, PRÉPARER LA RETRAITE (3 h)

250 €

Format : distanciel.**Date :** 14 janvier 2025 (soirée)**Durée :** 3 heures distanciel.**Public :** chirurgiens-dentistes, orthodontistes, étudiants.**OBJECTIFS PÉDAGOGIQUES**

Préparer la cession de son cabinet sur le plan organisationnel, juridique et financier.

Optimiser la valorisation de son cabinet.

Préparer l'après cession.

ENSEIGNANTS

Gilles Hannoun, Denis Krief, David Elgrably, Jordan Elbaz.

PROGRAMME

- Organiser juridiquement et financièrement la cession : BNC, Selarl, SPFPL.

- Identifier les critères de valorisation du cabinet.
- Appréhender et gérer la fiscalité de la cession.
- Préparer la transmission, les différentes solutions.
- Choisir ses placements de trésorerie pour préparer sa retraite.

MOYENS PÉDAGOGIQUES

Modules théoriques, études de cas et cas pratique.

LES + DE LA FORMATION

ORGANISATION

→ Pour vous inscrire, rendez-vous page 34 ou sur www.sop.asso.fr

**CONE BEAM ET TRANSITION NUMÉRIQUE (3 j dont 1 j DPC)**

2 095 € (3j)

950 € (1j)

Prise en charge DPC : 770 €

Format : présentiel.**Dates :** 9-10-11 octobre 2025**Lieu :** Sofitel Arc de Triomphe - 14, rue Beaujon - 75008 Paris**Public :** omnipraticiens.**Nombre de participants :** limité à 30.**OBJECTIFS PÉDAGOGIQUES**


Maîtriser l'imagerie à 360° à travers toutes les spécialités. Appréhender avec sérénité l'intégralité du flux numérique.

Formation validante.

ENSEIGNANTS

Bilal Omarjee, Samy Dubois, Julien Batard, Olivier Bellaton, Gauthier Dot, Sébastien Felenc, Gaël Millot, Cyril Perez, Victoria Sansalvator.

PROGRAMME

- CBCT : principes, réglages, bonnes pratiques.
- Ce module DPC est validant  VALIDANT
- Possibilité de s'inscrire au DPC seul, voir p. 28.
- Ateliers pratiques : approfondir la 3D dans toutes les spécialités.
 - 1, 2, 3, 4D : flux numérique. Principes, techniques, ateliers pratiques.

MOYENS PÉDAGOGIQUES

Modules théoriques, études de cas et cas pratique.

LES + DE LA FORMATION

ORGANISATION

→ Pour vous inscrire, rendez-vous page 34 ou sur www.sop.asso.fr



4 950 €

DENTISTERIE ESTHÉTIQUE (9/11 jours)

Pour 260 € supplémentaires, validez votre DPC (2 jours) Érosions et usures (voir p. 29)

Format : présentiel.**Date :** 5-6-7 décembre 2024 ; 9-10-11 janvier 2025 ; 27-28-29 mars 2025**Lieu :** Hôtel Napoléon - 40, avenue de Friedland 75008 Paris**Public :** omnipraticiens.**Nombre de participants :** limité à 24.**OBJECTIFS PÉDAGOGIQUES**

Un parcours complet pour maîtriser les thérapeutiques de dentisterie adhésive à visée esthétique.

RESPONSABLE SCIENTIFIQUE ET ENSEIGNANTS

Bertrand Tervil. Cédrik Bernard, Éric Bonnet, Martin Brient, Alex Dagba, Julien Mourlaas, Frédéric Raux, Florent Trévelo.

PROGRAMME

- Détermination de la couleur ; diagnostic et traitements des dyschromies + TP.
- Matériaux : composites et adhésion aux tissus dentaires + TP.

- Photographie et communication avec le labo + TP.
- Analyse esthétique et planification thérapeutique + TD.
- Édentement unitaire antérieur : aménagement parodontal ; implant vs bridge collé + TP. Comment réussir les thérapeutiques implantaires
- Restaurations directes en composite + TP.
- Restauration de la dent dépulpée + TP.
- Restaurations indirectes : facettes et onlays + TP.

MOYENS PÉDAGOGIQUES

PowerPoint, démonstrations, pdf téléchargeables, TP (modèles, matériels et matériaux fournis).

LES + DE LA FORMATION
 CLINIQUE
  APPROFONDISSEMENT

→ Pour vous inscrire, rendez-vous page 34 ou sur www.sop.asso.fr

**DERMATOLOGIE BUCCALE (5 jours)**

2 305 €

Format : présentiel.**Dates :** 21-22 mars 2025 ; 20-21 juin 2025 + 1 jour masterclass : 3 oct. ou 5 déc. 2025**Lieu :** Espace Saint-Martin - 199 bis, rue Saint-Martin 75003 Paris**Public :** omnipraticiens, étudiants de 6^e année.**Nombre de participants :** limité à 30.**OBJECTIFS PÉDAGOGIQUES**

Maîtriser le diagnostic, le traitement des pathologies courantes, la détection des lésions cancéreuses ou à potentiel de transformation maligne. Une journée de masterclass incluse.

RESPONSABLES SCIENTIFIQUES

Didier Gauzeran, Anne-Laure Ejeil.

PROGRAMME

- Structures anatomiques normales, anomalies para-pathologiques.
- Démarche diagnostique ; examen buccal ; examens complémentaires ; biopsie.
- Candidoses et herpès.

- Aftes, aphtoses ; lichen plan ; maladies bulleuses ; gingivites érosives chroniques.
- Manifestations buccales des maladies générales.
- Tumeurs bénignes.
- Cancérologie.
- Sevrage tabagique.
- Xérostomies ; stomatodynies.
- Affections des glandes salivaires accessoires.

MOYENS PÉDAGOGIQUES

Alternance de modules théoriques de travail sur des cas cliniques ; supports vidéo et imprimés. Évaluations avant, pendant et post-formation.

LES + DE LA FORMATION
 CLINIQUE
  APPROFONDISSEMENT
TAUX DE SATISFACTION*

100 % de participants satisfaits

* formation de l'année précédente

→ Pour vous inscrire, rendez-vous page 34 ou sur www.sop.asso.fr



ENDODONTIE (10 jours)

5 725 €

Format : présentiel.**Dates :** à retrouver prochainement sur www.sop.asso.fr**Lieu :** à consulter sur www.sop.asso.fr**Public :** omnipraticiens.**Nombre de participants :** limité à 24.**OBJECTIFS PÉDAGOGIQUES**

Accéder à une pratique endodontique sécurisée et reproductible en pratique généraliste.

RESPONSABLES SCIENTIFIQUES ET ENSEIGNANTS

Dominique Martin, Pierre Machtou, Julien Thomas, Laurent Arbona, Céline Hesschientier, François Bronnec, Grégory Caron, Jean-Yves Cochet, Sandrine Dahan, Frédéric Raux, Stéphane Simon.

PROGRAMME

- Diagnostic pulpaire, urgence, diagnostic radiographique, anesthésie, prétraitement, pose de la digue, cavité d'accès.
- Anatomie endodontique, perméabilisation, concept de mise en forme, instrumentation, irrigation.
- Obturation, étanchéité coronaire, restauration de la dent dépulpée, traitement canalaire en direct.

- Retraitement : démontage des structures prothétiques, désobturation, retrait des instruments fracturés.
- Traitement des perforations, coiffage pulpaire, traitement des dents immatures, initiation à la chirurgie.

MOYENS PÉDAGOGIQUES

Alternance d'un enseignement théorique et de TP sur modèles ; démonstrations en direct et ateliers de cas cliniques.

LES + DE LA FORMATION
 CLINIQUE
  APPROFONDISSEMENT
  BEST SELLER
TAUX DE SATISFACTION*

100 % de participants satisfaits

* formation de l'année précédente

→ Pour vous inscrire, rendez-vous page 34 ou sur www.sop.asso.fr

**EXERCER EN 2024 : LIBÉRAL OU SALARIÉ ? (1 jour)**

Derniers jours pour s'inscrire

429 €

Format : présentiel.**Date :** 7 novembre 2024**Lieu :** Sofitel Arc de Triomphe – 14, rue Beaujon 75008 Paris**Public :** omnipraticiens, orthodontistes, étudiants.**Nombre de participants :** limité à 30.**OBJECTIFS PÉDAGOGIQUES**

Apprendre comment exercer, en libéral ou salariat, avec les contraintes d'aujourd'hui, tant juridiques que fiscales ou ordinales.

RESPONSABLES SCIENTIFIQUES ET ENSEIGNANTS

Gilles Hannoun, Denis Krief, David Elgrably, Jordan Elbaz.

PROGRAMME

- Préparer sa nouvelle forme d'exercice.
- Comprendre les aspects juridiques : BNC, LIBERAL, ASSOCIATIONS.
- Appréhender les incidences et contraintes fiscales et ordinales.

MOYENS PÉDAGOGIQUES

Modules théoriques et TD. Études de cas.

LES + DE LA FORMATION
 BEST SELLER
  ORGANISATION

→ Pour vous inscrire, rendez-vous page 34 ou sur www.sop.asso.fr



HYPNOSE (9 jours)

3 155 €

Format : présentiel (3 J) et distanciel (3 soirées).

Dates présentiel : 13-14 mars 2025, 15-16 mai 2025, 18-19 septembre 2025

Dates distanciel : en cours de programmation.

Lieu : en cours de programmation.

Public : omnipraticiens, assistant(e)s dentaires.

Nombre de participants : limité à 30.

OBJECTIFS PÉDAGOGIQUES

Maîtriser la communication thérapeutique et pratiquer l'hypnose au cabinet dentaire. Formation ouverte aux assistant(e)s des praticiens.

RESPONSABLES SCIENTIFIQUES ET ENSEIGNANTS

Philippe Fourmond Surbled, Pierre Daucé.
Assistante dentaire qualifiée :
Annie Fourmond Surbled.

PROGRAMME

- Communication hypnotique ;
- Inductions ;
- Cas particuliers : bruxisme ; maintenance.

MOYENS PÉDAGOGIQUES

Modules théoriques en alternance avec leur mise en application pratique.

LES + DE LA FORMATION

 ASSISTANTES + PRATICIENS  APPROFONDISSEMENT

TAUX DE SATISFACTION*

100 % de participants satisfaits

* formation de l'année précédente

→ Pour vous inscrire, rendez-vous page 34 ou sur www.sop.asso.fr



LASER (2 jours)

1 995 €

Format : présentiel.

Dates : 25-26 septembre 2025

Lieu : Espace Saint-Martin -
199 bis, rue Saint-Martin 75003 Paris

Public : omnipraticiens.

Nombre de participants : limité à 26.

OBJECTIFS PÉDAGOGIQUES

Maîtriser une démarche globale permettant une approche autonome dans l'indication des effets lasers et dans le choix des paramètres machine adaptés à chaque situation clinique.

RESPONSABLE SCIENTIFIQUE ET ENSEIGNANTS

Amandine Para, Sylvain Mareschi,
Laurent Vigneron.

PROGRAMME

- Physique des lasers, effets lasers, applications en chirurgie dentaire ; TP.

- Application du laser en omnipratique (odontologie conservatrice, chirurgie simple, prothèse) et en endodontie.
- Applications en parodontie, dans le traitement des péri-implantites, en chirurgie et implantologie.

MOYENS PÉDAGOGIQUES

QCM. Théorie et application via l'utilisation des lasers Erbium et Diode.

LES + DE LA FORMATION

 CLINIQUE  APPROFONDISSEMENT

TAUX DE SATISFACTION*

100 % de participants satisfaits

* formation de l'année précédente

→ Pour vous inscrire, rendez-vous page 34 ou sur www.sop.asso.fr



OCCLUSODONTIE EN PRATIQUE

Actualisation, simplification (8 jours)

Nouveauté 3450 €

Format : présentiel et webinar interactif en direct.

Dates :

- **Module 1** (direct en ligne, interactif) :
Webinar 1 (1J) - 27 février 2025 ;
Webinar 2 (1J) - 20 mars 2025.
- **Module 2** (2J présentiel) : 23 au 24 mai 2025.
- **Module 3** (direct en ligne, interactif) :
Webinar 3 (1J) - 5 juin 2025 ;
Webinar 4 (1J) - 19 juin 2025.
- **Module 4** (2J présentiel) : 26 au 27 septembre 2025.

Lieu : Hôtel Ampère – 102, avenue de Villiers 75017 Paris

Public : omnipraticiens, étudiants de 6^e année.

Nombre de participants : limité à 30.

OBJECTIFS PÉDAGOGIQUES

De la fonction occlusale à la décision thérapeutique, cette formation approfondie à visée pratique poursuit l'objectif de donner aux praticiens les clés pour adapter concrètement leur approche de l'occlusion au quotidien du cabinet dentaire.

RESPONSABLES SCIENTIFIQUES ET ENSEIGNANTS

Jean-François Carlier, Jean-Daniel Orthlieb et l'équipe du Collège national d'occlusodontologie (CNO).

PROGRAMME

- **Module 1 :** fonction et dysfonction occlusale ; occlusion et parodontie ; gestion de l'occlusion prothétique quotidienne ; ATM ; DTM.
- **Module 2 :** relation centrée, manipulation, enregistrement en RC ; arc facial ; examen clinique.
- **Module 3 :** bruxisme ; imagerie ; approche spécifique ; implant ; gestion occlusale ; esthétique et guide.
- **Module 4 :** gouttières ; analyse occlusale ; optimisation ; DVO ; décision thérapeutique.

MOYENS PÉDAGOGIQUES

Modules théoriques et pratiques, analyses de cas cliniques, TP. Supports numériques et imprimés.

LES + DE LA FORMATION

 CLINIQUE  APPROFONDISSEMENT

→ Pour vous inscrire, rendez-vous page 34 ou sur www.sop.asso.fr



Quand on a compris, on sait quoi faire !

Une formation approfondie en occlusodontie totalement repensée, résolument pratique et applicative, avec un mix de modules en présentiel et de webinaires interactifs en direct. Telle est la nouvelle proposition de la SOP et de Jean-François Carlier, responsable scientifique, pour cette formation de huit jours en occlusodontie. De l'étude des fonctions occlusales à la décision thérapeutique, en passant par la gestion de

l'occlusion prothétique au quotidien, l'interprétation de l'imagerie ou encore l'esthétique et la fonction, cette formation a pour objectif de délivrer des clés immédiates aux omnipraticiens pour aborder sereinement l'occlusion dans leur pratique quotidienne. Une formation rythmée, adaptée aux emplois du temps des praticiens, qui se découpera en quatre modules avec quatre jours en présentiel et quatre jours en webinaires en direct.

J'ai une conférence
à l'ADF le vendredi
matin ... on fait
l'expo l'après-midi ?

... Bonne idée,
je préviens le
groupe tout
de suite sur
le réseau !

MD MY
DENTAIRE

LE RÉSEAU DES CHIRURGIENS-DENTISTES

Un service proposé par ANNUAIRE DENTAIRE.com



L'école des assistants dentaires

CNQAOS

**1ER CENTRE DE FORMATION
DES ASSISTANTS DENTAIRE**

Cours à Paris/Bastille
6 rue Neuve Saint-Pierre 75004 PARIS
Métro : Bastille ou Saint-Paul

TÉL. : 01 78 91 01 40
formation@cnqaos.org
www.cnqaos.fr

ODONTOLOGIE PÉDIATRIQUE (8 jours)**Dont 1 jour DPC disponible en module autonome (voir p. 28) pour 385 €****4 265 €****Format :** présentiel et e-learning asynchrone.**Dates :** à retrouver prochainement sur www.sop.asso.fr.**Lieu :** Espace Saint-Martin - 199 bis, rue Saint-Martin 75003 Paris**Public :** omnipraticiens, praticiens avec orientation en pédiatrie.**Nombre de participants :** limité à 24.**OBJECTIFS PÉDAGOGIQUES**

Un parcours complet pour se former ou se perfectionner en odontologie pédiatrique : diagnostic, prévention, thérapeutique des dents temporaires et permanentes immatures.

RESPONSABLES SCIENTIFIQUES ET ENSEIGNANTS

Romain Jacq, Elody Aïem, Pierre-Jean Berat, Lucile Goupy, Michèle Muller-Bolla, Chantal Naulin-lfi, Marie Sevin, Thomas Trentesaux.

PROGRAMME

- Prise en charge comportementale, sédation.
- Maladie carieuse : diagnostic, évaluation des facteurs de risque, prévention.
- Thérapeutiques restauratrices et endodontiques des dents temporaires et permanentes immatures.
- Traumatismes.
- Dysfonctions orales et anomalies occlusales : interception et rééducation.

MOYENS PÉDAGOGIQUES

E-learning à votre rythme associé à 2 jours de TP en fin de formation.

LES + DE LA FORMATION

CLINIQUE



APPROFONDISSEMENT

TAUX DE SATISFACTION*

100 % de participants satisfaits

* formation de l'année précédente

→ Pour vous inscrire, rendez-vous page 34 ou sur www.sop.asso.fr

**PRÉPARER SA RETRAITE (1 jour)****Nouveauté****429 €****Format :** présentiel.**Date :** 6 décembre 2024**Lieu :** Sofitel Arc de Triomphe – 14, rue Beaujon 75008 Paris**Public :** omnipraticiens, orthodontistes, étudiants.**Nombre de participants :** limité à 30.**OBJECTIFS PÉDAGOGIQUES**

Anticiper son départ à la retraite pour ne pas seulement compter sur la retraite par répartition.

RESPONSABLE SCIENTIFIQUES ET ENSEIGNANTS

Gilles Hannoun, Denis Krief, David Elgrably, Jordan Elbaz.

PROGRAMME

- Mettre en place les différents dispositifs d'épargne retraite adaptés à ses besoins.
- Identifier les avantages en termes de fiscalité, souplesse, transmission optimisée, supports d'investissement.
- Comprendre les montages juridiques adéquats pour optimiser votre épargne retraite.
- Investissements : actifs financiers, actions, obligations, private equity, immobilier.

MOYENS PÉDAGOGIQUES

Modules théoriques et TD. Études de cas.

LES + DE LA FORMATION

BEST SELLER



ORGANISATION

→ Pour vous inscrire, rendez-vous page 34 ou sur www.sop.asso.fr



Derniers jours pour s'inscrire

VALORISATION ET CESSION DU CABINET, PRÉPARER LA RETRAITE (1 jour)

429 €

Format : présentiel.**Dates :** 8 novembre 2024**Lieu :** Sofitel Arc de Triomphe -
14, rue Beaujon 75008 Paris**Public :** chirurgiens-dentistes, orthodontistes,
étudiants.**Nombre de participants :** limité à 30.**OBJECTIFS PÉDAGOGIQUES**

Connaitre les leviers juridiques, fiscaux et financiers pour optimiser la gestion de son cabinet. Optimiser la valorisation de son cabinet pour pouvoir le transmettre et préparer sa retraite.

RESPONSABLE SCIENTIFIQUE ET ENSEIGNANTS

Gilles Hannoun, Denis Krief,
David Elgrably, Jordan Elbaz.

PROGRAMME

- Lisser et optimiser ses cotisations sociales et son impôt sur le revenu.

- Choisir sa prévoyance et bénéficiaire d'une indemnisation satisfaisante.
- Constituer et gérer son épargne efficacement, les différentes classes d'actifs, les investissements immobiliers.
- Éviter les pièges des contrats d'épargne retraite.
- Préparer sa retraite, les différentes solutions.
- Bien valoriser et transmettre son cabinet.

MOYENS PÉDAGOGIQUES

Modules théoriques et TD. Études de cas.

LES + DE LA FORMATION**TAUX DE SATISFACTION***

100 % de participants satisfaits

* formation de l'année précédente

→ Pour vous inscrire, rendez-vous
page 34 ou sur www.sop.asso.fr

**Le mot de Gilles Hannoun**

Responsable de la formation

L'un des buts principaux de cette formation est d'enseigner au praticien la maîtrise des leviers juridiques, fiscaux et financiers pour lui permettre un meilleur pilotage de son activité et une plus grande efficacité dans l'exercice de son métier, avec comme but final la satisfaction de ses objectifs personnels.

Nous lui expliquons quels sont les outils en matière d'investissement, d'épargne, de cession de son cabinet qui sont à sa disposition pour tenir le cap qu'il s'était fixé, nécessaires à



la réalisation de ses objectifs personnels.

Il s'agit d'une formation très concrète avec des quiz et des discussions autour de cas réels, mais aussi de cas que certains participants nous proposent et ont parfois envie de réaliser à titre personnel. L'équipe est constituée de conférenciers, d'enseignants et de professionnels en droit, fiscalité et finance, tous très expérimentés, familiarisés à ce type d'interventions devant des professionnels de santé et en particulier dans le domaine dentaire.

DPC 3 jours

À partir de
1 215 €*


CHIRURGIE PLASTIQUE PARODONTALE ET PÉRI-IMPLANTAIRE

Format : présentiel.

Dates : 3-4-5 avril 2025

Lieu : Hôtel Napoléon - 40, avenue de Friedland
75008 Paris - Lisc (*) - 64, rue Fondary 75015 Paris

Public : omnipraticiens étudiants en 6^e année.

Nombre de participants : limité à 30.

OBJECTIFS PÉDAGOGIQUES

Deux jours et demi de cours et de TP pour se perfectionner. Inclus : deux chirurgies en direct.

RESPONSABLES SCIENTIFIQUES

Philippe Rosec, Benoît Brochery.

PROGRAMME

- Chirurgie plastique parodontale, intérêts et indications.
- Traitement des récessions gingivales.
- Techniques d'alignement des collets en secteur esthétique.
- Prélèvement de tissu conjonctif et épithélio-conjonctif : sécuriser ses gestes.

- Aménagement péri-implantaire des tissus mous.
- Choix du type de suture selon la situation clinique.
- TP sur mâchoires animales.
- Deux chirurgies en direct.

MOYENS PÉDAGOGIQUES

Démonstrations en direct, travail sur modèle animal et plastique ; présentations power-point, livrets pdf, vidéos.

LES + DE LA FORMATION

 CLINIQUE  APPROFONDISSEMENT



*Tarif de la formation : 3 195 €.

Prise en charge DPC maximale :

1 980 €.

→ Pour vous inscrire, rendez-vous page 34 ou sur www.sop.asso.fr



Les mots de Philippe Rosec et Benoît Brochery

Responsables scientifiques de ce DPC

Cette formation – intense – couvre l'ensemble de la chirurgie parodontale pré-prothétique ainsi que les aménagements péri-implantaires. Les participants se verront enseigner les chirurgies permettant de pérenniser les traitements prothétiques, qu'ils soient dentaires ou implantaires : les élongations coronaires, les greffes de conjonctif enfoui et les techniques de recouvrement.

L'objectif premier est de sécuriser des gestes que l'omnipraticien appréhende d'entreprendre tel que le prélèvement d'un greffon palatin. Cette phase



nécessite d'apprendre à situer l'artère palatine postérieure et de proposer plusieurs solutions de protection du site de prélèvement. Le second objectif est de répéter les techniques les plus élégantes de recouvrements multiples : techniques de tunnélisation modifiée, lambeaux tractés latéralement selon la technique de Zucchelli et De Sanctis. Une formation dense,

en somme, qui alterne les exposés théoriques et les exercices pratiques sur modèles et sur mâchoires de porc, complétée d'une matinée de démonstration de chirurgies en direct.

CONE BEAM DPC VALIDANT

DPC 1 jour

Format : présentiel.**Lieu :** Sofitel Arc de Triomphe -
14, rue Beaujon 75008 Paris**Date :** 9 octobre 2025**Lieu :** Sofitel Arc de Triomphe -
14, rue Beaujon 75008 Paris**Nombre de participants :** limité à 30.**OBJECTIFS PÉDAGOGIQUES**Principes, réglages, anatomie,
cas cliniques et bonnes pratiques
pour maîtriser le CBCT à 360 °.**CONCEPTEUR****Bilal Omarjee****ÉQUIPE PÉDAGOGIQUE**

Julien Batard, Samy Dubois.

MOYENS PÉDAGOGIQUESModules théoriques suivis de TD
sur ordinateur et d'études de cas.**ÉVALUATIONS**Réalisées dans un travail de groupe
après chaque séquence pédagogique
via des supports cliniques.**LES + DE LA FORMATION**
 VALIDANT
  CLINIQUE
  APPROFONDISSEMENT


**Tarif de la formation : 950 €.
Prise en charge DPC maximale :
770 €.*

→ Pour vous inscrire, rendez-vous
page 34 ou sur www.sop.asso.fr

À partir de
180 €*

**DÉPISTAGE ET PRISE EN CHARGE PRÉCOCE DES DYSFONCTIONS
ET DYSMORPHOSES DE L'APPAREIL MANDUCATEUR**

DPC 1 jour

Format : e-learning asynchrone.**Durée :** 7 heures ; à terminer avant le
31 décembre pour le 4^e trimestre 2024.**Public :** omnipraticiens, praticiens avec
orientation en pédiatrie.**OBJECTIFS PÉDAGOGIQUES**

- Identifier les anomalies de mise en place des arcades dentaires, en denture temporaire, mixte et adolescente ;
- Reconnaître les habitudes empêchant un développement harmonieux ;
- Encourager une croissance équilibrée et symétrique des arcades dentaires ;
- Prévenir les altérations esthétiques chez les adolescents dues à des déformations significatives du squelette.

**RESPONSABLE SCIENTIFIQUE
ET ENSEIGNANT**

Romain Jacq, Claude Chabre.

PROGRAMME

- Module 1 : l'examen clinique.
- Module 2 : la prévention en ODF.
- Module 3 : malocclusion transversale
- Module 4 : malocclusion du secteur incisif.
- Module 5 : malocclusion sagittale.

MOYENS PÉDAGOGIQUES

Formation en ligne à réaliser à votre rythme.

LES + DE LA FORMATION
 CLINIQUE
  APPROFONDISSEMENT


**Tarif de la formation : 385 €.
Prise en charge DPC maximale :
385 €.*

→ Pour vous inscrire, rendez-vous
page 34 ou sur www.sop.asso.fr

385 €*
(avec reste à
charge 0 pour
le praticien)



DPC 2 jours

DIAGNOSTIC, PRÉVENTION, TRAITEMENT DES LÉSIONS MUQUEUSES DE LA CAVITÉ ORALE

Format : présentiel.

Dates : 12-13 décembre 2024

Lieu : Sofitel Arc de Triomphe -
14, rue Beaujon 75008 Paris

Public : chirurgiens-dentistes.

Nombre de participants : limité à 30.

OBJECTIFS DE L'ACTION DPC

- Conduire un examen clinique ; prescrire ; diagnostiquer.
- Prendre en charge la pathologie et le patient.

CONCEPTEURS

Didier Gauzeran, Anne-Laure Eijel

PROGRAMME

- Structures anatomiques et histologiques normales ; anomalies non pathologiques ; anomalies parapathologiques ; démarche diagnostique ; lésions élémentaires.
- Examen clinique de la cavité buccale.
- Prise en charge des pathologies.
- Lésions étudiées.

ATELIERS CLINIQUES

Par petits groupes animés par un enseignant.

À partir de
830 €*

MOYENS ET SUPPORTS PÉDAGOGIQUES

Diaporamas, vidéos, ateliers cliniques, méthode inductive, cas cliniques.

ÉVALUATIONS

Après chaque séquence pédagogique.

LES + DE LA FORMATION



*Tarif de la formation : 1 600 €.
Prise en charge DPC maximale : 770 €.

→ Pour vous inscrire, rendez-vous page 34 ou sur www.sop.asso.fr



PRISE EN CHARGE DES ÉROSIONS ET USURES PAR RESTAURATIONS DIRECTES EN COMPOSITE

Format : présentiel.

Dates : 20-21 juin 2025

Durée : 2 jours (14 heures)

Lieu : Hôtel Napoléon - 40, avenue de Friedland 75008 Paris

Public : omnipraticiens.

Nombre de participants : limité à 24.

OBJECTIFS DE L'ACTION DPC

Détecter les signes d'usures pathologiques (dépistage), prescrire des thérapeutiques préventives et de restauration à minima (choix thérapeutiques et des matériaux).

CONCEPTEURS

Cédrik Bernard et Bertrand Tervil.

ÉQUIPE PÉDAGOGIQUE

Cédrik Bernard et l'Académie de dentisterie adhésive d'Île-de-France (ADDA-IDF).

PROGRAMME

- Rappels théoriques : mécanismes, diagnostic, prévention ;
- Cas pratique ;
- Réhabilitation : 1) par technique directe d'un secteur postérieur sur modèle ; 2) postérieure semi-directe par technique de composite pressé ;
- Préparations peu invasives à partir d'un mock up ;
- Restaurations en secteurs antérieurs (2 cas).

MOYENS PÉDAGOGIQUES

Supports numériques, TP.

ÉVALUATIONS

Quiz d'évaluation (SOP campus).

LES + DE LA FORMATION



APPROFONDISSEMENT

→ Pour vous inscrire, rendez-vous page 34 ou sur www.sop.asso.fr

DPC 2 jours

À partir de
260 €*



DIAGNOSTIC PULPAIRE, INDICATIONS DES TRAITEMENTS ENDODONTIQUES ET PROTOCOLES CLINIQUES VISANT À ASSURER LA PÉRENNITÉ DE LA DENT DÉPULPÉE

DPC 2 jour

EN COURS
DE PROGRAM-
MATION

Format : présentiel.

Date : à retrouver prochainement sur www.sop.asso.fr.

Lieu : Maison de l'Amérique latine – 217, bd Saint-Germain 75007 Paris

Public : omnipraticiens.

Nombre de participants : limité à 24.

OBJECTIFS PÉDAGOGIQUES

- Conduire un examen clinique ;
- Prévenir et traiter l'infection endodontique ;
- Prendre en charge la pathologie et le patient.

RESPONSABLES SCIENTIFIQUES ET ENSEIGNANTS

Dominique Martin, Julien Thomas.

PROGRAMME

- Évaluation et diagnostic de la douleur pulpaire ;

- Diagnostic radiologique ;
- Gestion de l'urgence douloureuse inflammatoire et infectieuse ;
- Prévention et traitement des infections endodontiques.

MOYENS PÉDAGOGIQUES

Présentation Keynote, Powerpoint, TP, ateliers thématiques, bilan des acquis et QCM post-formation.

LES + DE LA FORMATION



Tarif de la formation : en cours de programmation.

→ Pour vous inscrire, rendez-vous page 34 ou sur www.sop.asso.fr



Le mot de Dominique Martin

Responsable scientifique de ce DPC

Cette formation a pour ambition d'aborder l'endodontie sous un angle médical. Certains auteurs définissent l'endodontie comme « la prévention et le traitement de la parodontite apicale » (Essential Endodontology, D. Ørstavik & T.R. Pitt Ford), autrement dit la prévention et le traitement de l'infection endodontique. L'infection de l'espace endodontique se fait le plus souvent à partir des bactéries de la cavité buccale du patient à l'occasion



d'une carie invasive ou d'une procédure de soins. Elle peut également provenir de l'environnement par défaut d'asepsie : il s'agit alors d'une infection nosocomiale. Le premier objectif est de détailler les outils et la démarche diagnostique. Le second objectif est de définir les procédures à mettre en place afin de prévenir ou d'éradiquer une infection endodontique. Une formation dense qui alterne les exposés théoriques et les ateliers de réflexion sur la mise en place de ces procédures.

MALADIES PÉRI-IMPLANTAIRES : DIAGNOSTIC ET PRÉVENTION

DPC 2 jours

À partir de
655 €*
**Format :** présentiel.**Dates :** 27-28 mars 2025**Lieu :** Hôtel Renaissance Paris Nobel Tour Eiffel -
55-57, avenue Raymond-Poincaré 75116 Paris**Public :** omnipraticiens, étudiants en 6^e année.**Nombre de participants :** limité à 30.**OBJECTIFS PÉDAGOGIQUES**

- Dépistage des maladies péri-implantaires ;
- Conduire un diagnostic ;
- Déterminer les thérapeutiques appropriées à la maladie péri-implantaire.

**RESPONSABLES SCIENTIFIQUES
ET ENSEIGNANTS****Marc Roché, Amandine Para, Giancarlo Bianca,
Christelle Darnaud.****PROGRAMME**

- En cours.

MOYENS PÉDAGOGIQUESPowerpoint, TP, livret PDF, vidéos
pédagogiques.**LES + DE LA FORMATION***Tarif de la formation : 2 195 €.
Prise en charge DPC maximale :
1540 €.→ Pour vous inscrire, rendez-vous
page 34 ou sur www.sop.asso.fr**Une démarche protocolée et reproductible**

Cette formation en DPC s'adresse aux omnipraticiens et aux praticiens orientés en implantologie et/ou parodontologie.

L'objectif : proposer une démarche diagnostique protocolée et reproductible pour une prise en charge optimale des maladies péri-implantaires. Cette formation a pour vocation de mettre l'omnipraticien au centre du dépistage des maladies péri-implantaires. Elle met l'accent sur l'importance du diagnostic qui détermine les décisions thérapeutiques en cas de maladie péri-implantaire.

En l'absence de celle-ci, elle met le praticien en capacité d'établir une stratégie

efficace de maintenance implantaire qui soit adaptée au biotype et au profil de risque du patient.

Après le rappel des notions théoriques utiles, les participants se verront présenter par des experts des cas cliniques permettant de mettre en évidence des situations rencontrées dans le cadre d'une pratique quotidienne. In fine, en donnant aux praticiens les outils pour appréhender cette maladie à bas bruit, ce sont des diagnostics tardifs et des traitements plus difficiles qui pourront être évités.

CALENDRIER DES FORMATIONS SOP

JOURNÉES

FORMATIONS APPROFONDIES

DPC

| | NOV. 24 | DÉC. 24 | JANV. 25 | FÉV. 25 | MARS 25 | AVRIL 25 | MAI 25 | JUIN 25 | JUIL-AOÛT 25 | SEPT. 25 | OCT. 25 | NOV. 25 | DÉC. 25 | JANV. 26 | FÉV. 26 |
|--|---------|----------|------------|---------|-------------|----------|--------|------------|--------------|----------|----------------|---------|----------------|----------|---------|
| Journée 16 janvier 2025 DENT OU IMPLANT | | | 16 | | | | | | | | | | | | |
| Journée 13 mars 2025 GÉNÉRATION SANS NOUVELLE CARIE | | | | | 13 | | | | | | | | | | |
| Journée 12 juin 2025 ECO-RESPONSABILITÉ AU CAB. | | | | | | | | 12 | | | | | | | |
| Journée 16 octobre 2025 BRIDGE CANTILEVER | | | | | | | | | | | 16 | | | | |
| Formation approfondie (3 h) CESSION-TRANSMISSION DU CAB. | | | 14 | | | | | | | | | | | | |
| Formation approfondie (3 j) CONE BEAM & TRANS. NUM. | | | | | | | | | | | 9-10 11 | | | | |
| Formation approfondie (9 j) DENTISTERIE ESTHÉTIQUE | | 5-6 7 | 9-10 11 | | 27-28 29 | | | | | | | | | | |
| Formation approfondie (4+1 j) DERMATOLOGIE BUCCALE | | | | | 21-22 | | | 20-21 | | | 3 ou 5 déc. | | 5 ou 3 oct. | | |
| Formation approfondie (10 j) ENDODONTIE | | | | | | | | | | | | | | | |
| Formation approfondie (1 j) EXERCER EN 2024 | 7 | | | | | | | | | | | | | | |
| Formation approfondie (9 j) HYPNOSE | | | | | 13-14 | | 15-16 | | | 18-19 | | | | | |
| Formation approfondie (2 j) LASER | | | | | | | | | | 25-26 | | | | | |
| Formation approfondie (8 j) OCCLUSODONTIE | | | | 27 | 20 | | 23-24 | 5 et 19 | | 26-27 | | | | | |
| Formation approfondie (8 j) ODONTO. PÉDIATRIQUE | | | | | | | | | | | | | | | |
| Formation approfondie (1 j) PRÉPARER SA RETRAITE | | 6 | | | | | | | | | | | | | |
| Formation approfondie (2 j) VALORISATION DU CAB. | 8 | | | | | | | | | | | | | | |
| DPC (2 j) PRISE EN CHARGE DES ÉROSIONS ET USURES | | | | | | | | 20-21 | | | | | | | |
| DPC (1 j) CONE BEAM DPC VALIDANT | | | | | | | | | | 9 | | | | | |
| DPC (2 j) DIAGNOSTIC, PRÉVENTION, TRAITEMENT LÉSIONS MUQUEUSES | | 12-13 | | | | | | | | | | | | | |
| DPC (3 j) CHIR. PLAST. PARO. | | | | | | 3-4-5 | | | | | | | | | |
| DPC (2 j) DIAGNOSTIC, TRAITEMENTS ENDO., PROTOCOLES CLIN. | | | | | | | | | | | | | | | |
| DPC (1 j ; e-learning) DÉPISTAGE, PRISE EN CHARGE DYSFONCT. & DYSMORPH. | | | | | | | | | | | | | | | |
| DPC (2 j) MALADIES PÉRI-IMPLANTAIRES : DIAGNOSTIC ET PRÉVENTION | | | | | 27-28 | | | | | | | | | | |
| SOP/ ADF 2024 | 28 | | | | | | | | | | | | | | |



BULLETIN D'INSCRIPTION SOP

Toute inscription à une formation donne un accès illimité et gratuit aux Replays des journées et comprend votre adhésion annuelle à la SOP*

TARIFS DES JOURNÉES

- 1 JOURNÉE → 384 €
- 2 JOURNÉES → 604 € (soit une économie de 164 €)
- 3 JOURNÉES → 810 € (soit une économie de 342 €)
- 4 JOURNÉES → 1011 € (soit une économie de 525 €)

VOS CINQ PROCHAINES JOURNÉES

- 16 janvier 2025 DENT OU IMPLANT
- 13 mars 2025 GÉNÉRATION SANS NOUVELLE CARIE ? 3-24 ANS
- 12 juin 2025 ÉCO-RESPONSABILITÉ AU CABINET DENTAIRE
- 16 octobre 2025 BRIDGE CANTILEVER

CHOISISSEZ VOS FORMATIONS APPROFONDIES

| | | |
|---|--------------------------|--------|
| CESSION-TRANSMISSION DU CABINET (3 heures) 14 janvier 2025 | <input type="checkbox"/> | 250 € |
| CÔNE BEAM ET TRANSITION NUMÉRIQUE (3 J dont 1 J DPC) 9-10-11 octobre 2025 <i>Prise en charge DPC: 770 € (Inscription au DPC seul: voir plus bas)</i> | <input type="checkbox"/> | 2095 € |
| DENTISTERIE ESTHÉTIQUE (9 J) 5-6-7 déc. 2024; 9-10-11 janv. 2025; 27-28-29 mars 2025 | <input type="checkbox"/> | 4950 € |
| DERMATOLOGIE BUCCALE (5 J) 21-22 mars 2025; 20-21 juin 2025 + Masterclass <input type="checkbox"/> 3 oct. 2025 ou <input type="checkbox"/> 5 déc. 2025 | <input type="checkbox"/> | 2305 € |
| ENDODONTIE (10 J) <i>dates à retrouver prochainement sur www.sop.asso.fr</i> | <input type="checkbox"/> | 5725 € |
| VALORISATION DU CABINET, PRÉPA. À LA RETRAITE (1 J) 8 novembre 2024 | <input type="checkbox"/> | 429 € |
| HYPNOSE (9 J) Avec votre assistant(e): <input type="checkbox"/> + 1550 € 13-14 mars 2025; 15-16 mai 2025; 18-19 sept. 2025 | <input type="checkbox"/> | 3155 € |
| LASER (2 J) 25-26 sept. 2025 | <input type="checkbox"/> | 1995 € |
| OCCCLUSODONTIE (8 J) 27 fév. 2025; 20 mars 2025; 23-24 mai 2025; 4 et 19 juin 2025; 26-27 sept. 2025 | <input type="checkbox"/> | 3450 € |
| ODONTOLOGIE PÉDIATRIQUE (8 J) <i>dates à retrouver prochainement sur www.sop.asso.fr</i> | <input type="checkbox"/> | 4265 € |
| EXERCER EN 2024: LIBÉRAL OU SALARIÉ ? (1 J) 7 novembre 2024 | <input type="checkbox"/> | 429 € |
| PRÉPARER SA RETRAITE (1 J) 6 décembre 2024 | <input type="checkbox"/> | 429 € |

CHOISISSEZ VOS DPC

| | | |
|---|--------------------------|---------|
| CHIRURGIE PLASTIQUE PARO. ET PÉRI-IMPLANTAIRE (3 j) 3-4-5 avril 2025 <i>Prise en charge DPC: 1980 €</i> | <input type="checkbox"/> | 3195 € |
| PRISE EN CHARGE DES ÉROSIONS ET USURES (2 J) 20-21 juin 2025 <i>Prise en charge DPC: 1540 €</i> | <input type="checkbox"/> | 1800 € |
| CONE BEAM DPC VALIDANT (1 J) 9 octobre 2025 <i>Prise en charge DPC: 770 €</i> | <input type="checkbox"/> | 950 € |
| DIAGNOSTIC, PRÉVENTION, TRAITEMENT DES LÉSIONS MUQUEUSES DE LA CAVITÉ ORALE (2 J) 12-13 déc. 2024 <i>Prise en charge DPC: 1540 €</i> | <input type="checkbox"/> | 1600 € |
| DIAGNOSTIC, TRAITEMENTS ENDODONTIQUES, PROTOCOLES CLINIQUES (2 J) <i>dates à retrouver prochainement sur www.sop.asso.fr</i> <i>Prise en charge DPC: À VENIR</i> | <input type="checkbox"/> | À VENIR |
| DÉPISTAGE, PRISE EN CHARGE DES DYSFONCTIONS ET DYSMORPHOSES DE L'APPAREIL MANDUCATEUR (1 J) <i>Prise en charge DPC: 385 €</i> | <input type="checkbox"/> | 385 € |
| MALADIES PÉRI-IMPLANTAIRES: DIAGNOSTIC ET PRÉVENTION (2 J) 27-28 mars 2025 <i>Prise en charge DPC: 1540 €</i> | <input type="checkbox"/> | 2195 € |

Toutes nos formations comprennent des déjeuners assis ainsi que des pauses-café.

*Si vous ne souhaitez pas adhérer à la SOP, cochez cette case

BULLETIN D'INSCRIPTION SOP

CHOISISSEZ VOS JOURNÉES

16 janvier 2025 **DENT OU IMPLANT** 13 mars 2025 **GÉNÉRATION SANS NOUVELLE CARIE ? 3-24 ANS**

12 juin 2025 **ÉCO-RESPONSABILITÉ AU CABINET DENTAIRE**

16 octobre 2025 **BRIDGE CANTILEVER**

SÉLECTIONNEZ VOTRE TARIF

1 JOURNÉE 384 € 2 JOURNÉES 604 €

3 JOURNÉES 810 € 4 JOURNÉES 1 011 €

TOTAL JOURNÉES

..... €

INSCRIPTION FORMATIONS APPROFONDIES ET DPC

(Un acompte de 1350 € est à régler à l'inscription pour toute formation de 2500 € et plus)

FORMATION OU DPC (complétez)

€

FORMATION OU DPC (complétez)

€

TOTAL FORMATION OU DPC

..... €

TOTAL GÉNÉRAL

..... €

98 % des formations SOP peuvent être prises en charge par le FIFPL. La SOP est certifiée Qualiopi.

CGV. Délai de rétractation: 14 jours avant la formation (remboursement: 100 %). Annulation entre 15 jours et deux mois avant la formation: remboursement 100 %. Annulation moins de deux mois avant la formation: 40 %. Annulation moins d'un mois avant la formation: 0 %.

ADHÉSION SEULE

L'adhésion seule donne droit à l'accès aux Replays pendant un an

109€

VOS COORDONNÉES

Nom:

Prénom:

Adresse:

E-mail:

Tél.:

N° Adeli: ou RPPS: Année de diplôme:

Accepteriez-vous que vos coordonnées soient communiquées à nos partenaires? oui non



Bulletin d'inscription à retourner accompagné de votre règlement à:
SOP – 6, rue Jean-Hugues – 75116 Paris – Tél.: 01 42 09 29 13 - www.sop.asso.fr
Inscrivez-vous et payez en ligne sur www.sop.asso.fr





Vidéos à la demande



Plus proche
Plus vrai
Plus animé



**RETROUVEZ TOUTES NOS VIDÉOS À LA DEMANDE
SUR WWW.SOP.ASSO.FR**

LA SOP EN 2025

C'est 1000 heures
de formation
en VOD



+ de 100 vidéos à la demande
sur www.sop.asso.fr.

Et toujours : nos Journées, nos DPC,
nos Formations approfondies